

Samsung stellt sich der Solaren Herausforderung

Funktionsfähige Solarenergienetze zu entwickeln, ist eine der großen Aufgaben der Welt von heute. Samsung mischt jetzt mit im Rennen. Wir sind bereit, unseren bisherigen Erfolg auch im Bereich der Solarstromerzeugung zu wiederholen. Denn unsere Erfolgsbilanz spricht für sich.

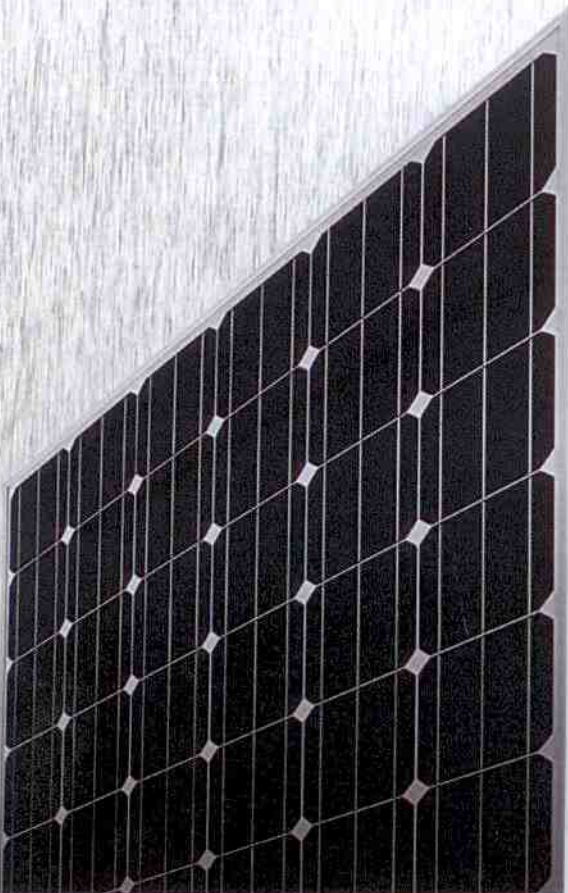
		LPC241SM-06S	LPC244SM-06S	LPC247SM-06S	LPC250SM-06S
Maximale Leistung	P_{max} (Wp)	241	244	247	250
Maximale Leistungsspannung	V_{mp} (V)	37.4	37.5	37.6	37.6
Maximaler Leistungsstrom	I_{mp} (A)	8.54	8.58	8.62	8.66
Leerlaufspannung	V_{oc} (V)	30.1	30.3	30.4	30.5
Kurzschlussstrom	I_{sc} (A)	8.01	8.07	8.14	8.20
Modulwirkungsgrad		15.06%	15.24%	15.43%	15.62%
Maximale Leistung	P_{max} (Wp)	194	196	198	200
Maximale Leistungsspannung	V_{mp} (V)	37.4	37.3	37.4	37.6
Maximaler Leistungsstrom	I_{mp} (A)	6.84	6.88	6.89	6.90
Leerlaufspannung	V_{oc} (V)	30.3	30.4	30.5	30.9
Kurzschlussstrom	I_{sc} (A)	6.43	6.48	6.49	6.51

* Die Nennleistung darf nur um 0 Wp / +2,99 Wp.

Maximale Systemspannung (IEC)	1.000 VDC
Maximale Systemspannung (UL)	600 VDC
Maximale Sicherungsleistung bei Reihenschaltung	15 A
Maximaler Umkehrstrom	20 A

Brandschutzklasse	Klasse C
Zertifizierungen	IEC61215, IEC61730
Garantie	5 Jahre Garantie
Leistungsgarantie	90%-ige Leistungsabgabe wird für 10 Jahre garantiert
	80%-ige Leistungsabgabe wird für 25 Jahre garantiert

Temperaturschwankungsbereich	200 mal -40°C bis 85°C
Test bei feuchter Hitze	1000 Stunden lang 85°C und 85% relative Luftfeuchtigkeit
Oberflächenbelastungstest (Schnee)	5400 Pa
Rückseitenbelastungstest (Wind)	2400 Pa
Hagelschlagtest	25 mm Hagelkörner mit 23 m/s aus 1 m Distanz

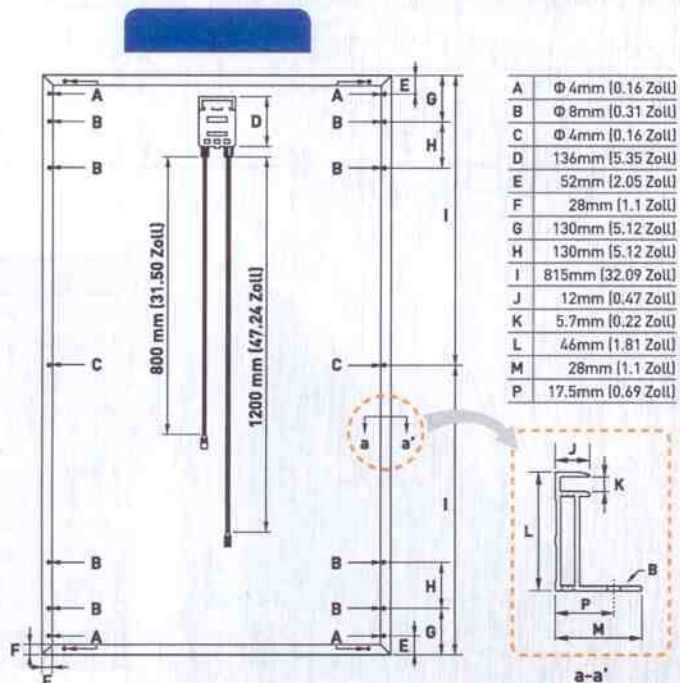
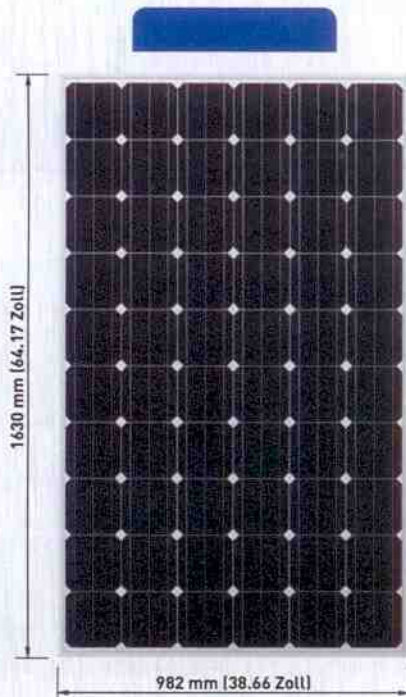
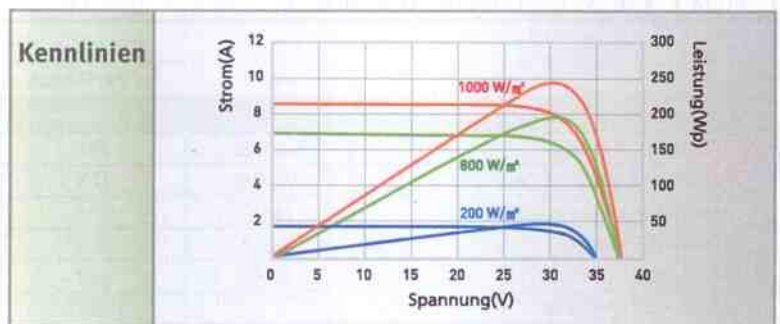


NOCT	46 ± 2°C
TC I _{sc}	0.07%/K
TC V _{oc}	-0.35%/K
TC P _{max}	-0.48%/K

(NOCT : Nenntemperatur bei Zellbetrieb)

Container	40'HC
Stück je palette	20
Paletten je Container	26

Anzahl der Zellen	60	
Zellentyp	Mono-kristallin	
Abmessungen	1630x982x46mm	
Frontglas	3.2mm(0.13 Zoll) gehärtetes Glas	
Gewicht	18.6kg (41 lbs)	
Anschlussdose	Anschlussstyp	MC4 or MC4 kompatibel (Bizlink S418-xyz Serie)
	IP-Schutzklasse	IP 65
	Ausgangskabel	(+) 1200mm, (-) 800mm



* Unangekündigte Änderungen an den Daten vorbehalten.

SAMSUNG ELECTRONICS CO., LTD.

San# 24 Nongseo-Dong, Giheung-Gu, Yongin-City, Gyeonggi-Do, Korea 446-711

<http://www.samsung.com/us/business/solarmodules>

Copyright 2011 SAMSUNG ELECTRONICS

Version Jan. 2011

